

Clase de reciclaje de metales



Presentado por:
¡Reciclar es como magia!



Las 3 R del Reciclaje

- **Reducir** el consumo
- **Reutilizar** cuando sea posible
- **Reciclar** si no se puede reparar



¿Qué es la chatarra?

Cualquier cosa hecha de metal que esté rota y no pueda repararse.

Cuando encuentre chatarra:

Llévalo a un depósito de chatarra

Gana dinero reciclando metal

¡Nunca arrojes metal a la basura!

¡Los desguaces tienen máquinas

realmente geniales como esta

manipuladora de materiales!

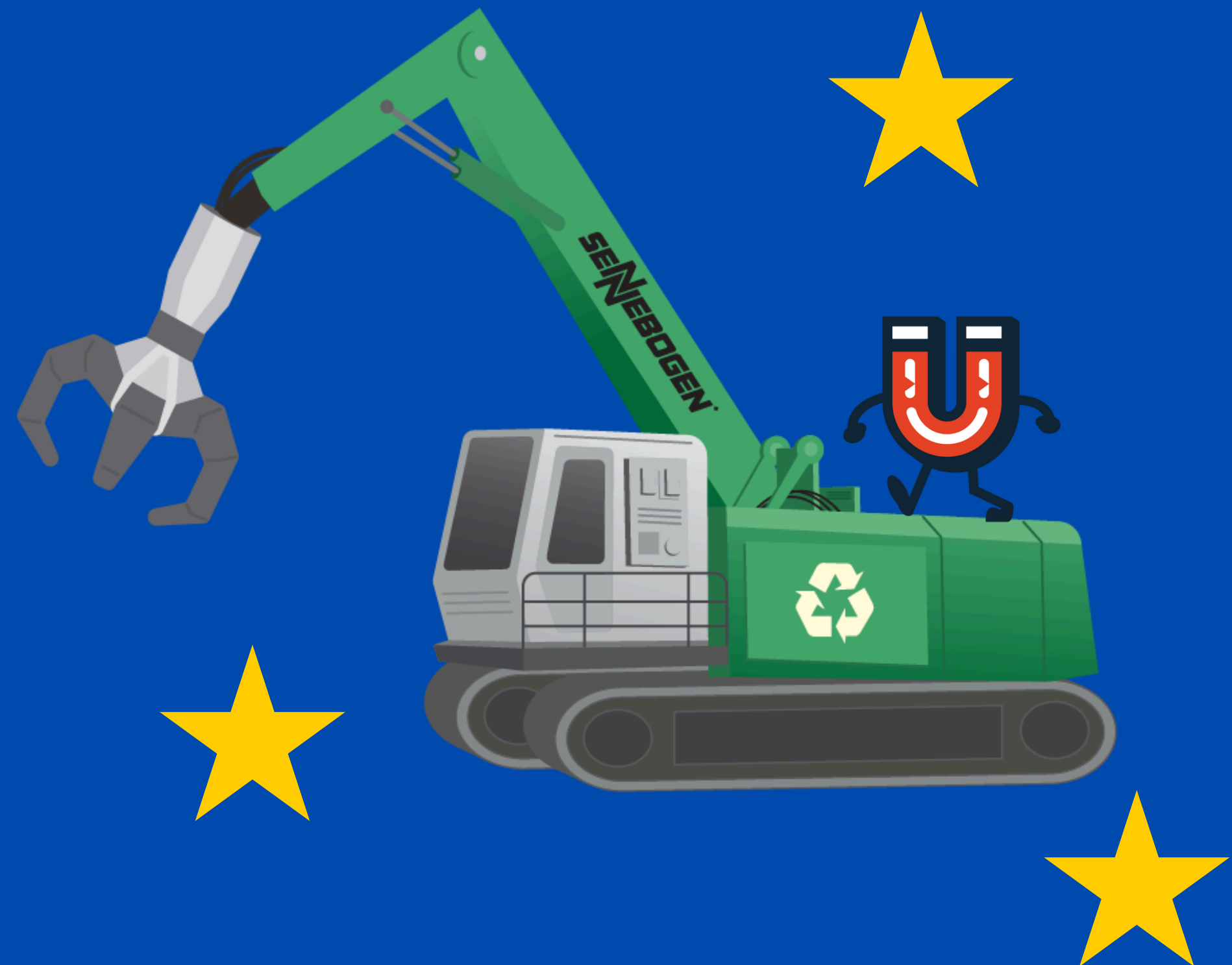


Tabla periodica de los elementos

ELLIE PRESENTS:
THE PERIODIC
TABLE OF ELEMENTS!!

The periodic table is displayed on a pink background with the title "PERIODIC TABLE" in blue. A callout box for Cerium (Ce) shows its atomic number (58), atomic mass (140.116), and name. The table includes the Lanthanide and Actinide series at the bottom.

Atomic Number	Symbol	Atomic Mass	Name
58	Ce	140.116	Cerium



Equipo de seguridad

El metal puede ser peligroso; use lo siguiente:

- Guantes
- Casco de seguridad
- Tapones para los oídos
- Lentes de seguridad
- Botas de punta de acero
- chaleco reflectante



Ferrosa

- Metal pesado que se pega a un imán.
- Contiene hierro (FE)
- La oxidación se produce cuando el hierro se expone a la humedad.
- Intente buscar metales ferrosos con un imán.

26
FE



Hierro fundido

El hierro fundido siempre tiene forma y se adhiere a un imán.

Intenta encontrar:

- Desagües pluviales y tapas de alcantarillas
- Parrillas para barbacoa
- sartenes

Otros artículos fabricados en hierro fundido: Tubos de drenaje



Acero

El acero es un metal fuerte que se oxida, intenta encontrar:

- Cerca
- Asta de bandera
- Columpio
- Autobús escolar



No ferroso

- Metal ligero que no se pega a un imán y no se oxida.
- Realmente fuerte y flexible.
- Más valioso que los metales ferrosos.



Aluminio

El aluminio es plateado/gris, intenta encontrar:

- una lata de refresco

Otros artículos fabricados en aluminio:

- Avión
- Ipads
- bicicletas



Latón

El latón es amarillo, intenta encontrar:

- Saxofón
- Platillos de tambor
- Lámparas

Otros artículos fabricados en latón:

- Pomos de puerta
- Cerraduras y llaves



29
CU

+

30
ZN

Cobre

El cobre es naranja, intenta encontrar:

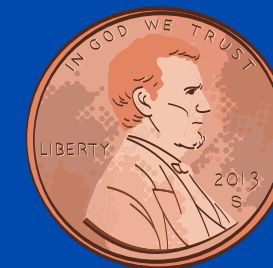
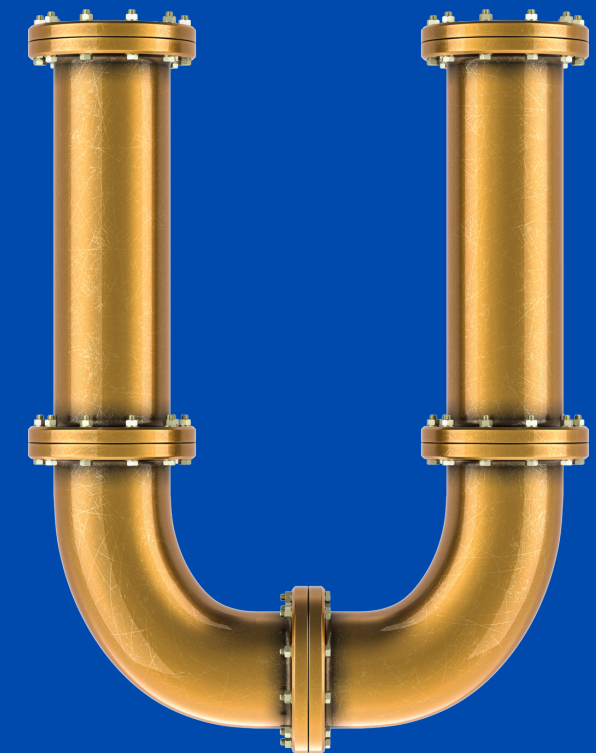
- Tuberías debajo del fregadero
- centavos

Usos:

Plomería

Electricidad

29
CU



Dirigir

El plomo es gris oscuro, intenta encontrar:

- Contrapesos para las ruedas de un coche.
- Pesas de pesca en la caja de aparejos de tu papá
- ¿Sabías que los buzos usan plomo para ayudarlos a hundirse hasta el fondo del océano?



cinturón de plomo

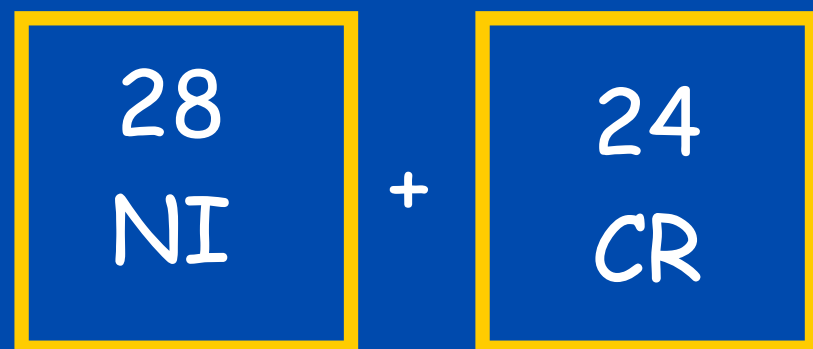
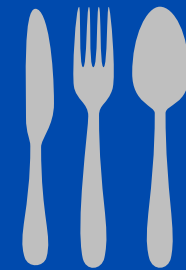
82

PB

Acero inoxidable legir

El acero inoxidable es brillante, intenta encontrar:

- Refrigerador
- Cocina
- Tenedores, cucharas y cuchillos
- Sartenes ollas



Alambres y cordones

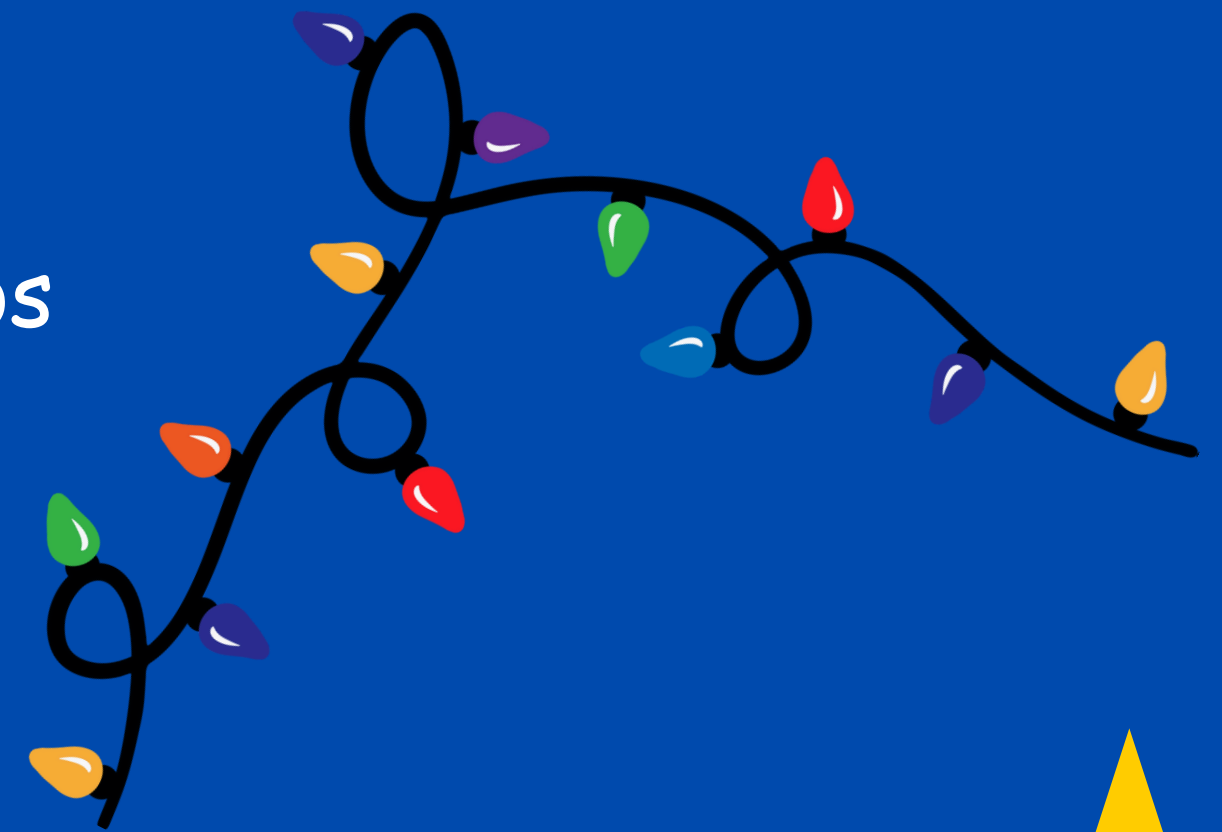
Los alambres y cordones tienen cobre en su interior.

Intente encontrar:

- cargador de ipad
- cable de televisión
- luces de Navidad

La electricidad es conducida por cobre dentro de los alambres y cordones.

29
CU



Luces de Navidad



Zinc

El zinc es un metal de color gris claro, intenta encontrar:

- Carros de juguete
- Piezas de barco

El zinc se utiliza para prevenir la corrosión.
del agua salada.



30
ZN

lancha rápida

Prueba

1. ¿De qué color es el cobre?
2. ¿De qué metal está hecho un avión?
3. ¿Qué instrumento musical está hecho de latón?
4. ¿Qué metal hay dentro del cargador de un teléfono?
5. ¿Cuál es el elemento periódico del zinc?



Por favor recicla



Respuestas

1. ¿De qué color es el cobre? Naranja
2. ¿De qué metal está hecho un avión? Aluminio
3. ¿Qué instrumento musical está hecho de latón? Saxofón
4. ¿Qué metal hay dentro del cargador de un teléfono? Cobre
5. ¿Cuál es el elemento periódico del zinc? Zn



Aprende más



LA NIÑA QUE RECICLÓ 1 MILLÓN DE LATAS

RecyclingislikeMagic.com/Española